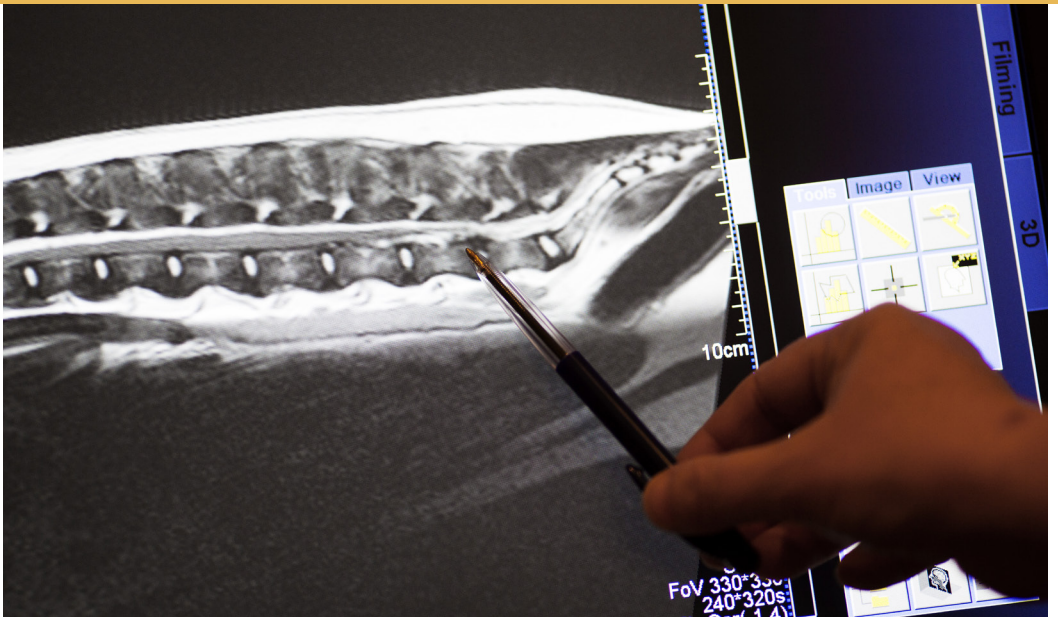




AniCura Djursjukhuset Albanos  
Neurologimottagning





## Neurologiska sjukdomstillstånd

Nervsystemet hos hund och katt kan drabbas av en mängd olika sjukdomstillstånd. *Epilepsi* och *diskbråck* är två av de vanligaste. Andra tillstånd som ofta undersöks vid Neurologimottagningen är *onormalt rörelsemönster*, *balansrubbnig*, *onormalt/avvikande beteende* och *dövhet*.

### Vad händer vid en neurologisk utredning?

En neurologisk utredning inleds med att veterinären ställer frågor om djuret samt utför en klinisk- och neurologisk undersökning i syfte att fastställa huruvida symtomen kan kopplas till nervsystemet och mer specifikt vilken del. Därefter diskuteras vilka diagnostiska utredningar som kan vara lämpliga.

Hjärna och ryggmärg (centrala nervsystemet - CNS) är ömtåliga och känsliga strukturer. Kroppen har av den anledningen sett till att skydda dem väl genom omgivande skallben och kotkroppar. CNS är därmed mer svårtillgängligt för diagnostik.

Det centrala nervsystemet skyddas även via blod-hjärnbarriären som förhindrar vissa ämnen från att passera till och från hjärna och ryggmärg.

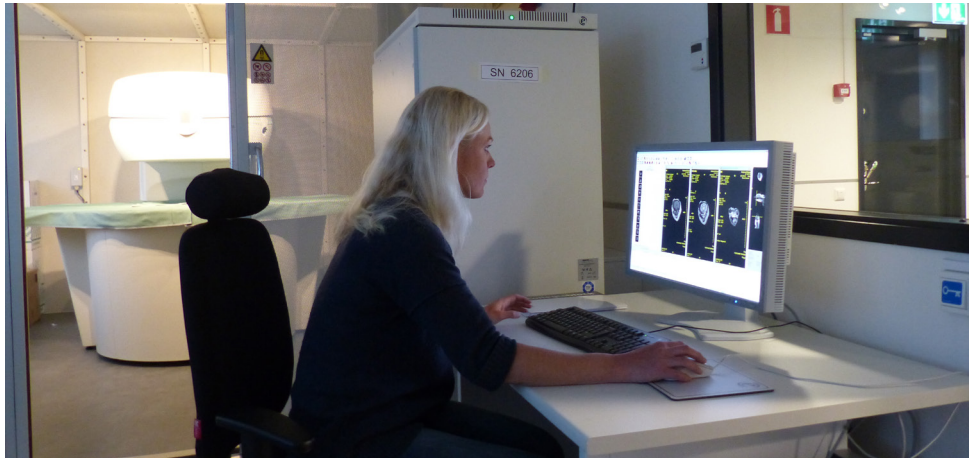


Detta gör att sjukdomar i nervsystemet sällan kan bekräftas med ett blodprov. Det är dessutom betydligt mer komplicerat och riskfyllt att ta biopsier (vävnadsprov) från CNS jämfört med övriga strukturer som exempelvis huden, levern eller något annat relativt lättillgängligt organ.

För att utvärdera det centrala nervsystemet behöver vi ofta använda mer avancerad bilddiagnostik (magnetresonans-/ datortomografi) samt hjärn- och ryggmärgsvätskeprov. Vid symtom kopplade till det perifera nervsystemet (nerver och muskler) kan elektrodiagnostik behövas, i en del fall i kombination med muskel- och/eller nervbiopsier.

### Vad gör veterinären?

Genom samtal med dig som djurägare, kombinerat med möjligheten att samtidigt se hur djuret rör sig fritt och interagerar med omgivningen i undersökningsrummet, får veterinären en grundläggande uppfattning om var i nervsystemet besväret är lokaliserat. Därefter görs en allmänklinisk och specifikt neurologisk undersökning som påvisar eventuell inverkan på/nedsättning av kroppens normalt förekommande reaktioner och reflexer. Utöver den kliniska undersökningen kan det bli aktuellt med vidare diagnostik av varierande slag, beroende på var i kroppen och vilken sjukdom som misstänks.



## Hur går en MRT-undersökning till?

Magnetresonanstomografi (MRT) ger en utförlig bild av det centrala nervsystemet. Undersökningen är i sig ofarlig men patienten måste ligga helt stilla genom hela undersökningen, därför behöver djuret sövas.

Ditt djur skrivs in över dagen för undersökningen och är vanligtvis redo för hemgång under eftermiddagen/ kvällen samma dag. När MR-undersökningen är klar ringer vi och som regel får du redan då ett preliminär svar. Inom en vecka (oftast inom några dagar) lämnar vi ett slutgiltigt besked.

Din hund/katt kommer att få en kanyl anlagd i ett ben, genom vilken medicin, vätska och kontrast kan ges intravenöst. Det aktuella området på benet rakas och tvättas inför kanylsättning.

## Hur går ett hjärn- och ryggmärgsvätskeprov till?

Hjärn- och ryggmärgsvätska (CSF) omger det centrala nervsystemet. Analys av vätskan kan vara en viktig del av diagnostiken vid sjukdomar i nervsystemet. Speciellt vid misstanke om inflammatoriska sjukdomar. Provtagningen kräver att patienten är sövd och päls i nacken alternativt vid ryggslutet rakas och huden steriltvättas. En nål förs därefter in för uppsamling av en mindre mängd hjärn- och ryggmärgsvätska. Provtagningen innebär vissa risker som veterinären informerar om innan.



## Hur går en hörselundersökning till?

Med hjälp av BAER (Brainstem auditory evoked response) kan man ta reda på om hunden eller katten är hörande eller inte. Man kan också avgöra om hörselskadan innefattar ena eller båda öronen.

Efter en kortare allmän undersökning sederas patienten varpå elektroder fästs på dess huvud. Små gummiproppar förs ner i hörselgången. Vid undersökningen sänds klickljud ut via hörselpropparna medan elektroderna registrerar huruvida ljudet uppfattas normalt eller inte. Efter undersökningen ges en uppvaknings-spruta. Resultatet av hörseltestet fås direkt efter avslutad undersökning..

## Vad täcker din försäkring?

Alla försäkringsbolag täcker vanligtvis den initiala kliniska undersökningen, exkl. fast/rörlig självrisk, precis som vid vilket veterinärbesök som helst. Förutsatt att ditt djurs försäkring inte är under karens eller har några särskilda reservationer. När det kommer till magnetresonans- och datortomografi varierar det beroende på vilket bolag du har.

Vi hjälper dig att ta reda på om undersökningen är ersättningsbar eller inte.

## Välkommen till Neurologimottagningen!

