

Kunskap räddar liv.

Din möjlighet att ge första hjälpen till ett djur i krisläge kan både spara liv och förebygga lidande. Vem som helst kan ge första hjälpen, men det skall ses som en första insats tills ditt djur fått professionell vård. Lägg in alla viktiga telefonnummer i din telefon så att du snabbt kan få hjälp när det är som mest akut.

Om du transporterar ditt djur till veterinär, tänk på att lägga en nossnara för att skydda dig mot bitt. Ett skadat djur kan både bitas och rivas på grund av stress. Se också till att djuret får behålla värmen och ring och meddela att ni är på väg!

LÄR DIG
MER OM FÖRSTA-
HJÄLPEN.

ÖGONSKADOR

Ögat kan falla ut ur ögonhålan vid skador.

- Undvik att djuret kliar med tasserna eller drar huvudet mot föremål.
- Håll ögat fuktigt genom att lägga en fuktig kompress över det framfallna ögat.
- Kontakta och åk omedelbart till veterinär.

SÅR PÅ HORNHINNAN

Djuret kniper med ögat och kan vara känslig mot ljus.

- Undvik att djuret kliar med tasserna eller drar huvudet mot föremål, sätt på krage om möjligt.
- Uppsök veterinär samma dag för att minska allvarliga komplikationer.

SÅR, BITSKADOR OCH BLÖDNINGAR

Använd skyddshandskar om möjligt.

Sår som inte blöder bör rengöras med koksaltlösning.

Vid kraftig blödning applicera bandage med tryck. Ifall det blöder igenom lägg ett nytt bandage utanpå. Använd gärna en självhäftande elastisk binda.

Bitskador kan se små ut från början men kan sedan visa sig vara allvarigare, konsultera veterinär.

Vid kraftig blödning eller allvarlig bitskada kan djuret komma i chock och få bleka slemhinnor. Åk genast till veterinär!

KVÄVNING - ANDNÖD

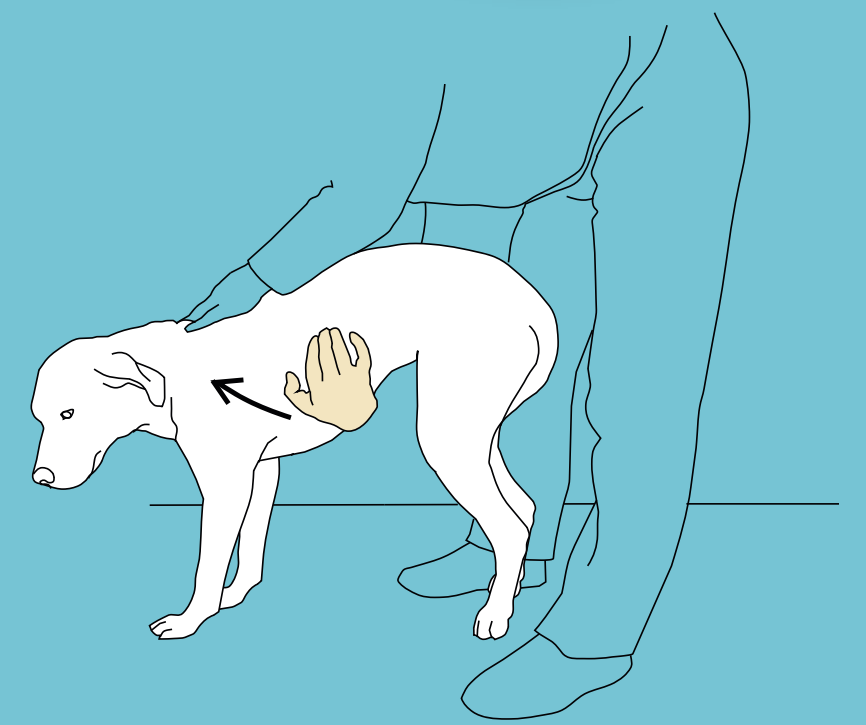
Om ett föremål fastnat i halsen kan det eventuellt avlägsnas genom att tungan trycks ner och föremålet dras ut. Akta fingrarna och var försiktig så inte föremålet åker längre ner!

Lyckas inte föremålet avlägsnas via munnen kan tryck över främre delen av buken upp mot bröstet utföras (Heimlich manöver) - annars åk omedelbart till veterinär.

Om djuret varken andas eller har puls påbörjas hjärt-lungräddning enligt punkt 1.

Om föremålet avlägsnas och djuret varken andas eller har puls, påbörjas hjärt-lung-räddning.

Vid andnöd eller kvävningstillstånd av annan orsak som ormbett eller vid akut hjärtsvikt/lungödem kontakta och åk omedelbart till veterinär. Undvik att djuret ligger på sidan under resan till veterinär.



MAGOMVRIDNING

Magsäcken vrids om och fylls av luft/gas. Drabbar oftast storvuxna hundraser. Tillståndet är omedelbart livshotande. Ta omgående kontakt och åk till närmaste veterinär.

SYM TOM

- Hunden försöker kräkas utan att lyckas.
- Hunden vankar fram och tillbaka och är orolig.
- Akut uppsvälld mage och kraftig smärta.

VÄRMESLAG

Att lämna sitt djur i en bil en sommardag är som att stoppa in det i en ugn och vrida på till 52°C.

Vinglig, förvirrad och hög kroppstemperatur.

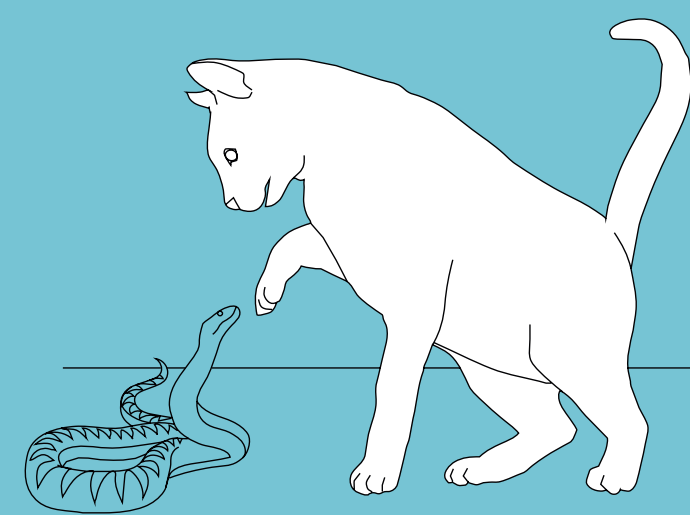
- Erbjud vatten.
- Håll djuret i stillhet.
- Kyl kroppen med svalt vatten.

Uppsök alltid veterinär då skador på de inre organen kan inträffa!

Tid	Yttertemp	Skugga/Sol	Temp i bil
08.30	22°C	Sol	23°C
09.30	22°C	Sol	38°C
10.30	25°C	Sol	47°C
11.30	26°C	Sol	50°C
12.30	27°C	Sol	52°C
13.30	27°C	Sol	52°C

HUGGORMSBETT

- Håll djuret i stillhet.
- Bind inte av blodcirkulationen och undvik att suga eller kyla bettet.
- Veterinär skall alltid uppsökas efter ormbett utan fördröjning.



FÖRGIFTNING

De vanligaste förgiftningsorsakerna är läkemedel, växter, råttgift, huggorm, choklad eller etylenglykol.

Försök finna vad djuret kan ha fått i sig, och uppskatta vilken tid intaget skedde, mängd och styrka av preparat. Ta kontakt med veterinär eller giftinformation direkt vid misstanke om förgiftning för vidare rådgivning och åtgärder. Försök inte få djuret att kräkas.

Blågröna alger är väldigt giftigt för djur och föroppet går mycket snabbt. Åk omedelbart till veterinär om djuret har druckit eller badat i vatten som misstänks vara förgiftat med giftalger.

HJÄRT-LUNGRÄDDNING - HLR

När hjärt-lungräddning utförs påbörjas så kallade bröstkompressioner. Det innebär att man använder händerna och trycker på det medvetlösa djurets bröstorg för att på det sättet få blodet att fortsätta cirkulera.

Kontrollera munslemhinnans färg. Blåaktig ton anger cirkulations- eller andningsproblem.

Kontrollera om hjärtat slår eller om djuret har en kännbar puls

Kan djuret andas? Lyssna och kontrollera djurets andningsmönster.

Undersök övre luftvägarna. Dra fram tungan, om nödvändigt tag bort jord, skräp eller annat.

SIGNALER PÅ HJÄRTSTILLESTÅND

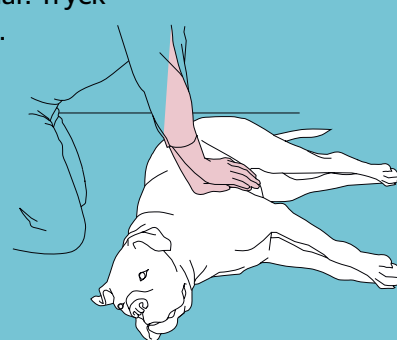
- Ingen andning eller hjärtslag, ofta blå slemhinnor.
- Stora pupiller som inte reagerar.

HLR - KATTER OCH SMÅ HUNDAR

1. Lagg djuret på höger sida.
2. Placera ena handen där armbågs-spetsen möter bröstet, lägg andra handen på andra sidan.
3. Komprimera bröstkorgen genom att trycka händerna mot varandra.
4. Tryck ca 30 gånger med en ungefärlig hastighet på 100-120 kompressioner/minut.
5. Växla sedan till att göra två inblåsningar. Sträck djurets hals, forma munnen runt djurets nos och blås in luft så bröstkorgen reser sig. Tänk på att inte blåsa för hårt på små djur!

HLR - MELLANSTORA TILL STORA HUNDAR

1. Lagg djuret på höger sida.
2. Knäböj nära hundens rygg och placera händerna lite bakom och ovanför hjärtat.
3. Tryck ner bröstkorgen med raka armar. Tryck hårt men krossa helst inte revbenen.
4. Tryck ca 30 gånger med en ungefärlig hastighet på 80-100 kompressioner/minut.
5. Växla sedan till att göra två inblåsningar. Sträck djurets hals, forma munnen runt djurets nos och blås in luft så bröstkorgen reser sig.



URINSTOPP

Drabbar främst katter. Ett akut tillstånd som kräver omedelbar veterinärvård.

Katten försöker kissa i lådan eller på andra ställen i hemmet flera gånger men det kommer endast lite eller ingen urin.

KRAMPER

Kramper kan bero och se ut på olika sätt. Djuret kan uppvisa allt från små ryckningar, stelhet till allvarigare krampanfall. Djur som krampar mer än fem minuter eller fler än en gång på 24 timmar bör uppsöka veterinär akut.

- Se till så att djuret inte skadar sig på föremål i sin omgivning.
- Undvik att röra eller stoppa in föremål i djurets mun.
- Se till att djuret inte utsätts för kraftigt ljud eller ljus.

AKUT MAGSJUKA

Kräkning och/eller diarré kan komma plötsligt och påverka allmäntillståndet kraftigt. Kräkningar kan bero på andra anledningar än magsjuka.

UPPSÖK VETERINÄR OM

- Djuret inte får behålla vatten.
- Djuret har blodig kräkning eller diarré.
- Djuret kan ha fått i sig något olämpligt föremål som kan ha fastnat.
- Djuret har ätit något som kan vara giftigt.
- Djuret har påverkat allmäntillstånd.