

# Akuta besök

*Kort info för dig som vill veta mer*



*Människans och djurens relation är fantastisk. Tänk att värmen från en katt kan lindra smärta, hundens kloka blick får dig att se saker klart och en kanin kan lära barnen betydelsen av empati och respekt.*

Vi tar vårt uppdrag på största allvar och är tacksamma för förtroendet vi får. Vi arbetar tillsammans för att skapa de bästa förutsättningarna för ditt djur och därför vill vi ge dig svar på frågor som vi vet är vanliga vid akuta besök.





## Varför får vissa patienter gå före mig och mitt djur trots att vi har väntat längst?

Svaret är enkelt och rättvist, den patient som mår sämst och är i störst behov av akut vård får hjälp först. Varje patient som kommer in akut bedöms direkt enligt särskilda medicinska kriterier, så kallad triagering. De djur som inte bedöms som kritiskt sjuka eller skadade kan därför behöva låta andra patienter som är i mer akut behov av vård gå före. Det kan då hända att just du och ditt djur får vänta lite längre vilket vi hoppas att du förstår. Är ditt djurs tillstånd inte alls akut, hänvisas du normalt till en bokningsbar tid. För denna tillämpas normal debitering.

# Varför är akutvård dyrare?

Vård för allvarligt sjuka och skadade djur är en extra service som kostar mer att erbjuda. Anledningen till detta är bland annat att kostnaderna för personal, serviceavtal etc. är högre utanför kontorstid men också därför att våra kostnader är desamma oavsett om vi har högt patienttryck eller inte. Akutsjukvård är per definition svårplanerad vilket gör att effektiviteten blir lägre samtidigt som kostnaderna ökar. Vid akuta besök tillkommer därför en jouravgift samt ett procentuellt jourpåslag, beroende av vilken tid på dygnet du kommer. Fråga oss gärna om vilken jouravgift som gäller vid ditt besök.

## Gäller min djurförsäkring vid akut vård?

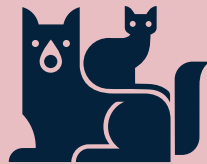
Ja, djurförsäkringen ersätter de vårdkostnader som uppkommit under ditt djurs försäkringstid och har sin grund i sjukdomar och skador som anses vara medicinskt motiverande. De uppgifter som ligger till grund för din försäkring finns att läsa i ditt försäkringsbrev. Hur stort försäkringsbeloppet och självriskan är framgår av villkoren och av försäkringsbrevet. Vi rekommenderar att du tar direktkontakt med försäkringsbolaget för att få information om just din försäkrings omfattning.





## Visste du att..?

- Det tar fem och ett halvt år att utbilda sig till veterinär.
- Det tar tre år att utbilda sig till legitimerad djursjukskötare vilket motsvarar humansjukvårdens sjuksköterska.
- Våra veterinärer har ca 8-12 utbildningsdagar per år. Vi brukar stolt säga att vi har fler utbildningsdagar än sjukdagar på ett år.
- De flesta av våra medarbetare har i snitt två husdjur eller fler.
- Andel kvinnor som arbetar inom AniCura Sverige är 93%.
- Andel kvinnliga chefer inom AniCura Sverige är 95%.



AniCura

[anicura.se](http://anicura.se)